

Školenie technikov STK



Skupina 3

Fólie na zasklené plochy vozidiel

Ing. Róbert Borsig

Fólie na zasklené plochy vozidla

Požiadavky vyplývajú z - vyhláška č. 134/2018 Z. z. - § 13 ods. 3

- a) zatemňovací pás určený pre čelné sklo
- b) reklamné fólie a fólie proti slnečnému žiareniu a tónovanie skiel na vozidlách kategórie **M1 a N1** možno použiť na zadné bočné sklá a na zadné sklo,
- c) reklamné fólie a fólie proti slnečnému žiareniu a tónovanie skiel na vozidlách kategórie **M2 a M3** možno použiť na bočné sklá, ktoré sú určené na výhľad z miest pre cestujúcich, okrem skiel dverí, ktoré sú určené na výhľad z miesta vodiča, a na zadné sklo;

Fólie na zasklené plochy vozidla

Požiadavky vyplývajú z - vyhláška č. 134/2018 Z. z. - § 13 ods. 3

- d) reklamné fólie a fólie proti slnečnému žiareniu a tónovanie skiel na **iných vozidlách**, ako sú uvedené v písmenách b) a c), možno použiť na bočné sklá, ktoré sú určené na výhľad z miest pre cestujúcich, okrem skiel dverí, ktoré sú určené na výhľad z miesta vodiča, a na zadné sklo,
- e) bezpečnostné fólie na ochranu proti prerazeniu skla možno použiť na zasklených plochách vozidiel kategórie M1 a N okrem čelného skla.

Fólie na zasklené plochy vozidla

Požiadavky na montáž vo všeobecnosti

- fólie ako ochrana proti slnečnému žiareniu + reklamné fólie
 - bočné okná určené pre výhľad z miest cestujúcich + zadné okno
- bezpečnostné – zasklené plochy okrem čelného skla (kat. M1 a N)

www.mindop.sk > ministerstvo > štátny dopravný úrad > info o prevádzkovaní vozidiel > fólie montované na zasklené plochy vozidiel > zoznam typových schválení - pdf

Info o prevádzkovaní vozidiel

- [Aké vozidlá sa môžu prevádzkovať v cestnej premávke?](#)
- [Kedy je vozidlo nespôsobilé?](#)
- [Kedy je vozidlo technicky nespôsobilé?](#)
- [Doklady predpísané pre vedenie a prevádzku vozidla v cestnej premávke](#)
- [Dočasné vyradenie vozidla](#)
- [Od 1. januára 2013 nastali zmeny pre neevidované vozidlá](#)
- [Aj staršie vozidlá, ktoré nepodliehali v minulosti evidencii, je možné legálne zaevidovať a prevádzkovať v cestnej premávke](#)
- [Ako prihlásiť veterána v minulosti evidovaného na značkách na Slovensku](#)
- [Vyradenie neexistujúceho starého vozidla z evidencie vozidiel](#)
- [Farba vozidla a jej zmena](#)
- [Povinná výbava vozidla](#)
- [Výrobný štítok vozidla](#)
- [Zápis spájacieho zariadenia do dokladov vozidla](#)
- [Náhradné diskové kolesá](#)
- [Zápis alternatívnych rozmerov ráfikov a pneumatík, montáž diskov z ľahkých zliatin](#)
- [Svetelné zariadenia vozidiel](#)
- [Zvláštne výstražné svetidlá oranžovej farby](#)
- [Výmena halogénových svetlometov za xenónové](#)
- [Denné svetidlá v cestnej premávke](#)
- [Fólie montované na zasklené plochy motorových vozidiel](#)
- [Technická a emisná kontrola kolesových traktorov a ich prípojných vozidiel](#)
- [Používanie zvláštnych motorových vozidiel na cestách I. a II. triedy](#)
- [Jednonápravové traktory s prívesom v cestnej premávke](#)
- [Označovanie pomalých vozidiel v cestnej premávke \(pdf, 127 kB\)](#)
- [Spájanie vozidiel do jazdných súprav – najväčšia prípustná hmotnosť prípojného vozidla udávaná výrobcom motorového vozidla a najväčšia](#)

ÚRAD MINISTERSTVA >

DOPRAVA >

ŠTÁTNY DOPRAVNÝ ÚRAD ✓

[Pôsobnosť](#)

[Legislatíva](#)

[Schvaľovanie vozidiel](#)

[Info o prevádzkovaní vozidiel](#)

[Technické služby](#)

[Kontroly vozidiel](#)

[Opravy vozidiel po vážnej dopravnej nehode](#)

[Konferencie a iné podujatia](#)

[Okresné úrady](#)

OSOBNÝ ÚRAD >

BYTOVÁ POLITIKA, STAVEBNÍCTVO A MESTSKÝ ROZVOJ >

VEDA A VÝSKUM >

PPP projekty >

POŠTOVÉ SLUŽBY >

KONTROLA, ŠTÁTNY DOZOR A DOHLAD >

CESTOVNÝ RUCH >

Fólie montované na zasklené plochy motorových vozidiel

Fólie určené na montáž na zasklené plochy motorových vozidiel slúžia hlavne ako ochrana proti slnečnému žiareniu, prerazeniu skla alebo ako nosiče reklám (reklamné fólie) a sú podľa zákona č. 106/2018 o prevádzke vozidiel v cestnej premávke a o zmene a doplnení niektorých zákonov (ďalej len "zákon č. 106/2018 Z. z.") definované ako doplnkové príslušenstvo a výbava (samostatné technické jednotky).

Schvaľovanie fólií

Vzhľadom na to, že pre samostatné technické jednotky (fólie proti slnečnému žiareniu, reklamné fólie alebo bezpečnostné fólie) v súčasnosti neexistuje žiadny medzinárodný predpis (napr. smernica ES, alebo predpis EHK), podľa ktorého by bolo možné udeliť typové schválenie (typové schválenie ES alebo homologizáciu samostatnej technickej jednotky) a ktoré by následne, na základe medzinárodných dohôd, boli jednotlivé krajiny, ktoré k týmto dohodám pristúpili, povinné uznávať, si každá krajina môže navrhnúť vlastné technické požiadavky a udeľovať tzv. národné typové schválenie na základe národnej legislatívy.

V Slovenskej republike sa pri udeľovaní typového schválenia fólií postupuje podľa ustanovení § 17 zákona č. 106/2018 Z. z.

Každá fólia, ktorá má udelené typové schválenie v Slovenskej republike, má pridelenú značku typového schválenia a musí splniť technické požiadavky, ako napríklad požiadavky na svetelnú priepustnosť alebo požiadavky na horľavosť materiálov, stanovené vyhláškou Ministerstva dopravy a výstavby Slovenskej republiky č. 134/2018 Z. z., ktorou sa ustanovujú podrobnosti o prevádzke vozidiel v cestnej premávke (ďalej len „vyhláška č. 134/2018 Z. z.“). Typové schválenie sa preukazuje osvedčením o typovom schválení. Zoznam typových schválení pre doplnkové príslušenstvo a výbavu vozidla – fólie na sklá motorových vozidiel udelených podľa ustanovení zákona č. 106/2018 Z. z. je dostupný [tu](#) (.pdf, 686 kB).

Používanie a umiestnenie fólií na zasklených plochách motorových vozidiel

Používanie fólií na zasklených plochách motorových vozidiel, ako dodatočnej výbavy, upravuje vyhláška č. 134/2018 Z. z.

Umiestnenie fólií, dodatočné tónovanie skiel a vykonávanie úprav zasklených plôch, ktoré majú za následok zníženie priepustnosti svetla (napr. montáž proti slnečných fólií, reklamných fólií, fólií určených na tónovanie skiel alebo bezpečnostných fólií) je:

• povolené

1. na vozidlách kategórie M1 a N1 na zadné bočné sklá a na zadné sklo pod podmienkou, že vozidlo je vybavené pravým vonkajším spätným zrkadlom,
2. na vozidlách kategórie M2 a M3 na zadné sklo, na bočné sklá určené na výhľad pre cestujúcich, okrem skiel dverí určených na výhľad z miesta vodiča, pričom tieto musia umožniť najmenej 50 % priepustnosti svetla a viditeľnosť do vozidla,
3. pre ostatné vozidlá (t.j. okrem vozidiel kategórie M1, M2, M3, N1) na zadné sklo, bočné sklá, ktoré sú určené na výhľad z miest pre cestujúcich, okrem skiel dverí, určených na výhľad z miesta vodiča,

Zoznam udelených typových schválení pre doplnkové príslušenstvo a výbavu vozidla – fólie na sklá motorových vozidiel platný k 31.01.2018

<u>Číslo typového schválenia</u>	<u>Značka</u>	<u>Typ</u>	<u>Druh</u>	<u>Použitie</u>	<u>Výrobca</u>	<u>Zástupca výrobcu</u>	<u>Platnosť osvedčenia zástupcu výrobcu do:</u>	<u>Dátum udelenia typového schválenia</u>	<u>Platnosť typového schválenia do:</u>

Vybrané podrobnosti z informácie MD SR

Vzhľadom na to, že pre samostatné technické jednotky (fólie proti slnečnému žiareniu, reklamné fólie alebo bezpečnostné fólie) v súčasnosti neexistuje žiadny medzinárodný predpis (napr. smernica ES, alebo predpis EHK), podľa ktorého by bolo možné udeliť typové schválenie ES alebo homologizáciu a ktoré by následne, na základe medzinárodných dohôd, boli jednotlivé krajiny, ktoré k týmto dohodám pristúpili, povinné uznávať, si každá krajina môže navrhnúť vlastné technické požiadavky a udeľovať tzv. národné typové schválenie na základe národnej legislatívy.

Typové schválenie v SR sa preukazuje osvedčením o typovom schválení.

Vybrané podrobnosti z informácie MD SR

Na sklách motorových vozidiel evidovaných v Slovenskej republike, je možné použiť len schválené fólie, ktoré **musia byť označené schvaľovacou značkou**, pričom značka typového schválenia musí byť **umiestnená na každej fólii nalepenej na skle** motorového vozidla.

Montáž schváleného typu fólií na zasklené plochy motorových vozidiel sa v SR preukazuje potvrdením o vykonaní montáže fólií, v ktorom musí byť uvedené:

- identifikačného čísla vozidla VIN,
- evidenčné číslo vozidla,
- značka a vyhotovenie typu fólie,
- názov schvaľujúceho orgánu,
- číslo a dátum schválenia,
- dátum vykonania montáže,
- značka typového schválenia.

V zmysle MP – kontrolné položky sk. 3:

- Schválenie montáže fólií musí byť preukázané predložením potvrdenia o montáži (*montáž na sklá vozidiel evidovaných v SR*) alebo zapisom v doklade vozidla (*v prípade vykonania TK pravidelnej v zmysle MP v súvislosti so správnymi konaniami - dovoz vozidiel*)



preveria sa:

- podmienky umiestnenia fólii v zmysle vyhlášky č. 134/2018 Z. z. - § 13 ods. 3,
- označenie schvaľovacou značkou, pričom značka typového schválenia musí byť umiestnená na každej fólii nalepenej na skle motorového vozidla,
- vykoná sa zápis do Ďalších záznamov protokolu o TK o tom, na ktorých sklách sú namontované fólie + príslušná národná schvaľovacia značka

Školenie technikov STK



Skupina 6

Nádrže na plyn

Ing. Róbert Borsig

Kontrolná položka 6.1.3.

Ak **je** Protokol o montáži – montáž je evidovaná v CIS – cca od 07/2006 - nádrž ako komponent

Zoznam všetkých špecifických komponentov plynového zariadenia (LPG) podľa ustanovení Predpisu EHK č. 67

Komponent schváleného plynového zariadenia	Homologizačná značka (HZ)	Komponent schváleného plynového zariadenia	Homologizačná značka (HZ)
Nádrž	E20-67F-01-0700	Uzatvárací ventil	E8-67R-01-0010
Príslušenstvo pripojené k nádrži:		Pretlakový ventil plynového potrubia	-
80-percentný uzatvárací ventil	E8-67R-01-0010	Zariadenie na vstrek plynu alebo vstrekovač plynu	E8-67R-01-0100
stavoznak	E8-67R-01-0010	Dávkovacia jednotka plynu samostatná alebo kombinovaná so zariadením na vstrek plynu	-
pretlakový (odpúšťací) ventil	E8-67R-01-0010	Elektronická ovládací (riadiaca) jednotka	E20-67F-01-0010
diaľkovo ovládaný prevádzkový (obslužný) ventil s prepadovým ventilom	E8-67P-01-0010	Tlakový snímač	E8-67R-01-0100
palivové čerpadlo	-	Teplotný snímač	E8-67R-01-0010
viacúčelový ventil	E8-67F-01-0010	Filter LPG	E20-67F-01-0700
plynotesná skriňa	-	Ohybné hadice	E13-67F-01-0010
elektrická priechodka pre ovládače / čerpadlo LPG	E8-67P-01-0010	Plniaca jednotka	E8-67R-01-0000
spätný ventil	E8-67R-01-0010	Systém voľby paliva a elektrický systém	-

Kontrolná položka 6.1.3.

Výmena komponentu – zápis v Ďalších záznamoch

elektrická prechodka pre ovládače / čerpadlo LPG	-	Plniaca jednotka	E8 67F 01 0000
spätný ventil	E8 67F 01 0000	System voľby paliva a elektrický systém	E13 67F 01 0000
pretlakové zariadenie	E8 67F 01 0000	Palivová lišta	-
Vyparovač	E13 67F 01 0000	Zmiešavač plynu	-
Regulátor tlaku	E13 67F 01 0000	Servisná spojka (len pre jednopalivové vozidlá a bez systému pre núdzový dojazd)	-
<p>Ďalšie záznamy PMPZ: <u>Namontované plynové zariadenie je schváleným pod číslom osvedčenia S-C 15-1, zo dňa: 21.12.2011</u></p> <p>popis vymeneného komponentu + schvaľovacia značka > meno technika > dátum > čas</p>			
<p>Namontované plynové zariadenie je zhodné</p>			

Kontrolná položka 6.1.3.

Ak **nie je** Protokol o montáži

- prípad predchádzajúceho dovozu vozidla, alebo vozidlo bolo takto vyrobené výrobcom - môže byť zápis v ďalších záznamoch OE, príp. v trvalej poznámke info systému
- staršie protokoly o montáži – cca do 07/2006



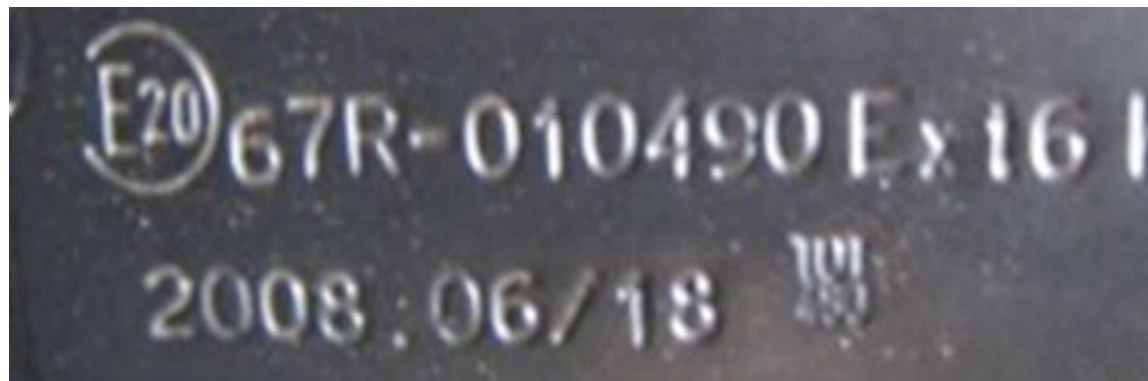
potvrdenie o výmene komponentu s uvedením homologizačných značiek vymenených komponentov

Kontrolná položka 6.1.3.

životnosť nádrže – stanovuje výrobca nádrže na štítku nádrže



ak **je** životnosť stanovená výrobcem – potom sa dá vydedukovať, príp. môže byť uvedená v niektorom s predložených dokladov





najmä pri nádržiach LPG –
výrobca nemusí stanoviť
životnosť – uvedený je len
rok výroby - neobmedzí
životnosť

