

Školenie technikov STK



Skupina 3 a 6

**všehochuť alebo rôzne alebo
zmeska.sk**

Ing. Róbert Borsig

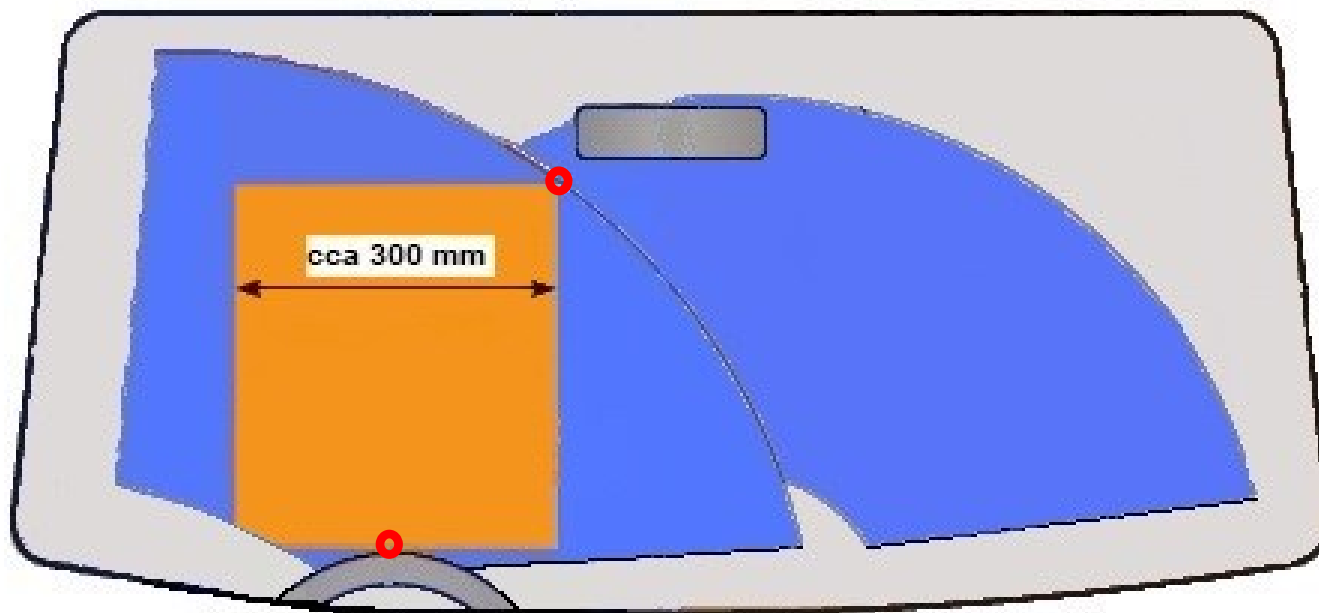
Fólie na zasklené plochy vozidla

Požiadavky + druhy fólií - vyhláška č. 134/2018 Z. z. - § 13 ods. 3

- **ochrana proti slnečnému žiareniu** – bočné okná určené pre výhľad z miest cestujúcich + zadné okno
- **bezpečnostné** – zasklené plochy okrem čelného skla

www.mindop.sk > ministerstvo > štátny dopravný úrad > info o prevádzkovaní vozidiel > fólie montované na zasklené plochy vozidiel > [zoznam typových schválení - pdf](#)

Poškodenie čelného skla



Poškodenie čelného skla

výrazne zhoršený výhľad – stieraná plocha čelného skla, zóna bezprostredne pred vodičom – poškodenia väčšie ako 20 mm, mimo zóny bezprostredne pred vodičom – viac ako 5 poškodení väčších ako 20 mm a menších ako 50 mm, jednotlivé poškodenie väčšie ako 50mm - 3.2. c) 2 – C

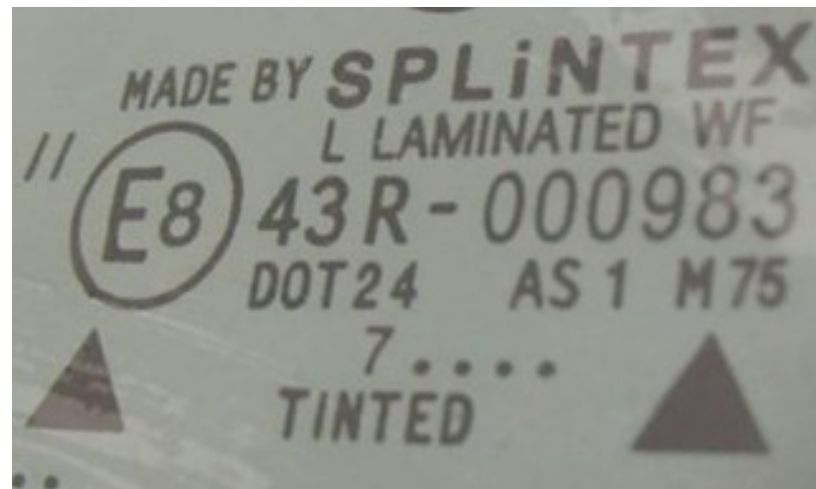
narušený výhľad - stieraná plocha čelného skla, zóna bezprostredne pred vodičom – poškodenie menšie ako 20 mm, mimo zóny bezprostredne pred vodičom – viac ako 3 poškodenia menšie ako 20 mm alebo najviac 5 poškodení väčších ako 20 a menších ako 50 mm - 3.2. b) 2 – B

nenarušený výhľad z miesta vodiča – stieraná plocha čelného skla, zóna bezprostredne pred vodičom – žiadne poškodenie, mimo zóny bezprostredne pred vodičom – najviac 3 poškodenia menšie ako 20 mm

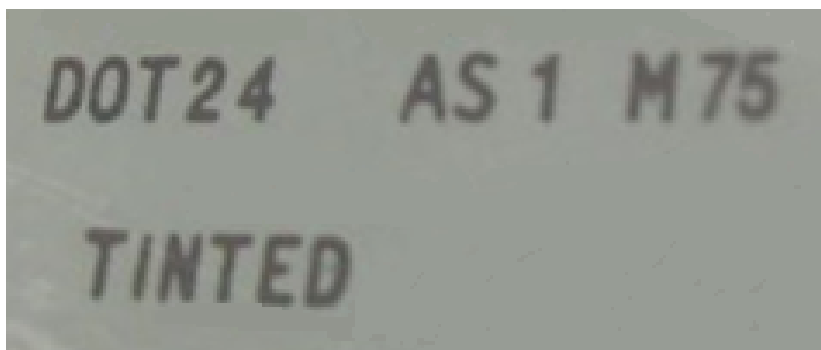
V prípade zasklených plôch mimo stieranej plochy čelného skla sa stav výhľadu hodnotí na základe subjektívneho posúdenia, pričom sa zohľadňuje aj možnosť zníženia mechanickej pevnosti poškodeného skla.

Zasklenie – schválenie

Značka typového schválenia EHK/ES



alebo



+ udelená výnimka v
Ďalších záznamoch OE

Technické kontrola plynového zariadenia

Plynová nádrž

- životnosť – stanovuje výrobca



Technické kontrola plynového zariadenia

Plynová nádrž

- pravidelná inšpekcia
 - CNG – 4 roky po prvom prihlásení do evidencie a potom periodicky v štvorročných lehotách
 - LNG - 10 rokov po prvom prihlásení do evidencie a potom periodicky v desaťročných lehotách
- preverenie vykonania pravidelnej inšpekcie

IGAS s.r.o. plyn v doprave
DATAGAS automatizovaný informačný systém pre montáž plynového zariadenia

Prihlásenie do systému
Prihlasovacie meno:
Prihlasovacie heslo:
prihlásiť sa

Vstup pre verejnosť
Pre verejnosť sú dostupné iba údaje o pracoviskách a schválených typoch prestavieb. Pozri nápovedu pre používanie systému tu...
vstúpiť do systému

Žiadosť o registráciu
V prípade, že ešte nemáte údaje potrebné na vstup do systému, vyplňte registračný formulár a po zhodnotení oprávnenosti vašej žiadosti Vám budú tieto údaje poskytnuté.
zobraziť formulár

Overenie montáže
VIN číslo: overiť

Overenie inšpekcie
VIN číslo: overiť

Technické kontrola plynového zariadenia

Výmena komponentov plynového zariadenia

- vyhláška č. 140/2018 Z. z. - § 29 ods. 7
 - a) ak je montáž evidovaná v CIS – cca od 07/2006 - Ďalšie záznamy protokolu o montáži plynového zariadenia v tvare – popis vymeneného komponentu + schvaľovacia značka > meno technika > dátum > čas
 - b) ak nie je montáž evidovaná v CIS – cca do 07/2006 – potvrdenie o výmene s uvedením homologizačných značiek vymenených komponentov

The screenshot shows the DATAGAS web interface. At the top left is the logo for IGAS s.r.o. (plyn v doprave). To the right is the DATAGAS logo and the text 'automatizovaný informačný systém pre montáž plynového zariadenia'. Below this are two main sections: 'Príhlásenie do systému' (System login) and 'Vstup pre verejnosť' (Public access). The login section has fields for 'Príhlasovacie meno' and 'Príhlasovacie heslo' with a 'prihlásiť sa' button. The public access section has a 'vstúpiť do systému' button. Below these is a 'Žiadosť o registráciu' (Registration request) section with a 'zobraziť formulár' button. At the bottom, there are two 'Overenie montáže' (Installation verification) and 'Overenie inšpekcie' (Inspection verification) sections, each with a 'VIN číslo:' field and an 'overiť' button. A red circle highlights the 'Overenie montáže' section.

Spájacie zariadenie

Vozidlo môže byť **vybavené spájacím zariadením** vtedy ak vozidlo je **určené na spájanie do jazdnej súpravy.**

32 F.1 Najväčšia prípustná celková hmotnosť	7700	kg
33 N Najväčšia prípustná hmotnosť pripadajúca na nápravu 1 / 2 / 3 / 4	3100 / 5500	kg
34 F.3 Najväčšia prípustná hmotnosť jazdnej súpravy	0	kg
35 Najväčšia prípustná hmotnosť prípojného vozidla		
O.1 brzdeného:	0	kg
O.2 nebrzdeného:		kg

32 F.1 Najväčšia prípustná celková hmotnosť	7490	kg
33 N Najväčšia prípustná hmotnosť pripadajúca na nápravu 1 / 2 / 3 / 4	3200 / 5200	kg
34 F.3 Najväčšia prípustná hmotnosť jazdnej súpravy	10990	kg
35 Najväčšia prípustná hmotnosť prípojného vozidla		
O.1 brzdeného:	3500	kg
O.2 nebrzdeného:	750	kg

32 F.1 Najväčšia technicky prípustná celková hmotnosť	1240	kg
33 N Najväčšia technicky prípustná hmotnosť pripadajúca na nápravu 1. / 2. / 3. / 4.	695 / 695	kg
34 F.3 Najväčšia technicky prípustná hmotnosť jazdnej súpravy	1240	kg
35 Najväčšia technicky prípustná hmotnosť prípojného vozidla		
O.1 brzdeného:	0	kg
O.2 nebrzdeného:	0	kg

Spájacie zariadenie

Vozidlo môže byť **vybavené spájacím zariadením** vtedy ak vozidlo je **určené na spájanie do jazdnej súpravy**.

Ak nastane prípad:

32 F.1 Najväčšia prípustná celková hmotnosť	7700	kg
33 N Najväčšia prípustná hmotnosť pripadajúca na nápravu 1 / 2 / 3 / 4	3100 / 5500	kg
34 F.3 Najväčšia prípustná hmotnosť jazdnej súpravy	0	kg
35 Najväčšia prípustná hmotnosť prípojného vozidla		
O.1 brzdeného:	0	kg
O.2 nebrzdeného:		kg

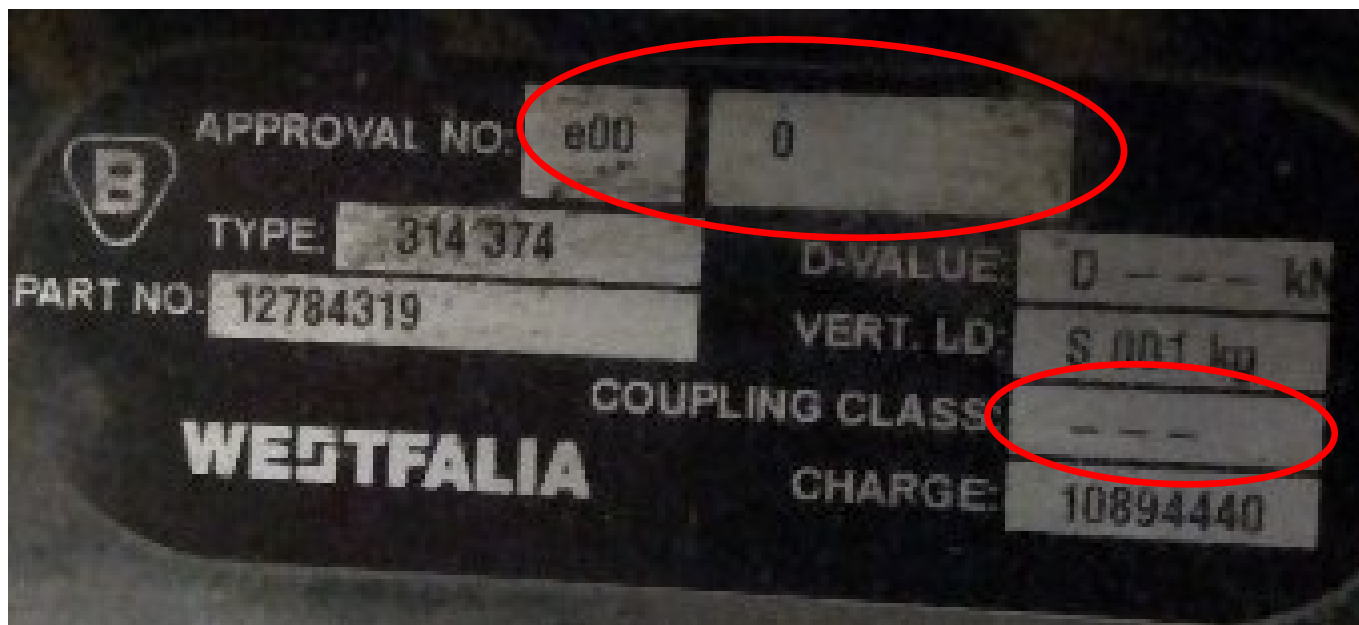
SPÁJACIE ZARIADENIE						
44.1 Trieda	S-ČAP 40 MM					
44.2 Značka	RINGFEDER					
44.3 Typ	2040/G 135					
45 Schvalovacia značka	E11 00-3728					
46.1-3 Najväčšia prípustná hmotnosť v bode spojenia						
horný záves	1000	kg	spodný záves	kg	točnica	kg

potom odporúčam vyznačiť chybu 0.2 SK 15 - B

+ popis do Ďalších záznamov protokolu TK – „vozidlo je vybavené spájacím zariadením napriek tomu, že vozidlo nie je určené na spájanie do jazdnej súpravy“

Spájacie zariadenie

Zariadenie nie je spájacím zariadením, ale môže byť považované na použitie ako držiak (nosič) bicyklov



Spájacie zariadenie

Na vozidle, ktoré je vybavené spájacím zariadením, je nutné overiť prítomnosť, stav a vyhotovenie spájacieho zariadenia alebo akéhokoľvek jeho komponentu.

Overiť zápis a správnosť zapísaných údajov v doklade vozidla.

Odnímateľné časti spájacieho zariadenia musia byť pri technickej kontrole k dispozícii (ako súčasť spájacieho zariadenia).

- chyba 6.1.6. a) 1 – B (spájacie zariadenie alebo akýkoľvek jeho komponent chýba, je poškodený, deformovaný, nefunkčný, prasknutý atď ...)

Overiť funkčnosť ich pripojenia k pevným častiam spájacieho zariadenia.

Spájacie zariadenie

Overiť aj funkčnosť akýchkoľvek poistných, bezpečnostných alebo zaisťovacích prvkov.

- chyba 6.1.6. d) – B (akékoľvek poistné, bezpečnostné alebo zaisťovacie zariadenie alebo prvok chýba alebo je nefunkčný)

Ak nie je pripojené prípojné vozidlo alebo iné zariadenie, je následne nutné odnímateľné časti spájacieho zariadenia demontovať (v zmysle § 12, ods. 13 vyhlášky č. 134/2018 Z. z.).

Ak vodič vozidla túto povinnosť odmietne - vyhotoviť o tom stručný zápis do rubriky „Ďalšie záznamy STK“ protokolu o TK

Spájacie zariadenie

Závesný vozík PAV - 40



prípojné vozidlo O1 – typový preukaz alebo ZTO – TK výmena TOV za OE

Spájacie zariadenie

Závesný vozík PAV - 40

SPÁJACIE ZARIADENIE					
44.1	Trieda	S	S-KRÍŽOVÝ ZÁVES		
44.2	Značka		NEZISTENÉ		
44.3	Typ		NEZISTENÉ		
45	Schvaľovacia značka		NEZISTENÉ	SK	
46.1-3	Najväčšia prípustná hmotnosť v bode spojenia				
	horný záves	kg	spodný záves	kg	točnica
				kg	